

Naviják rezervního kola

TÜV certifikován – vhodný pro LKW a přípojná vozidla, pro disky se zálisem, variabilní pro 8/10 děr i nízkoložné vozy, roztečná kružnice 225, 275, 335mm

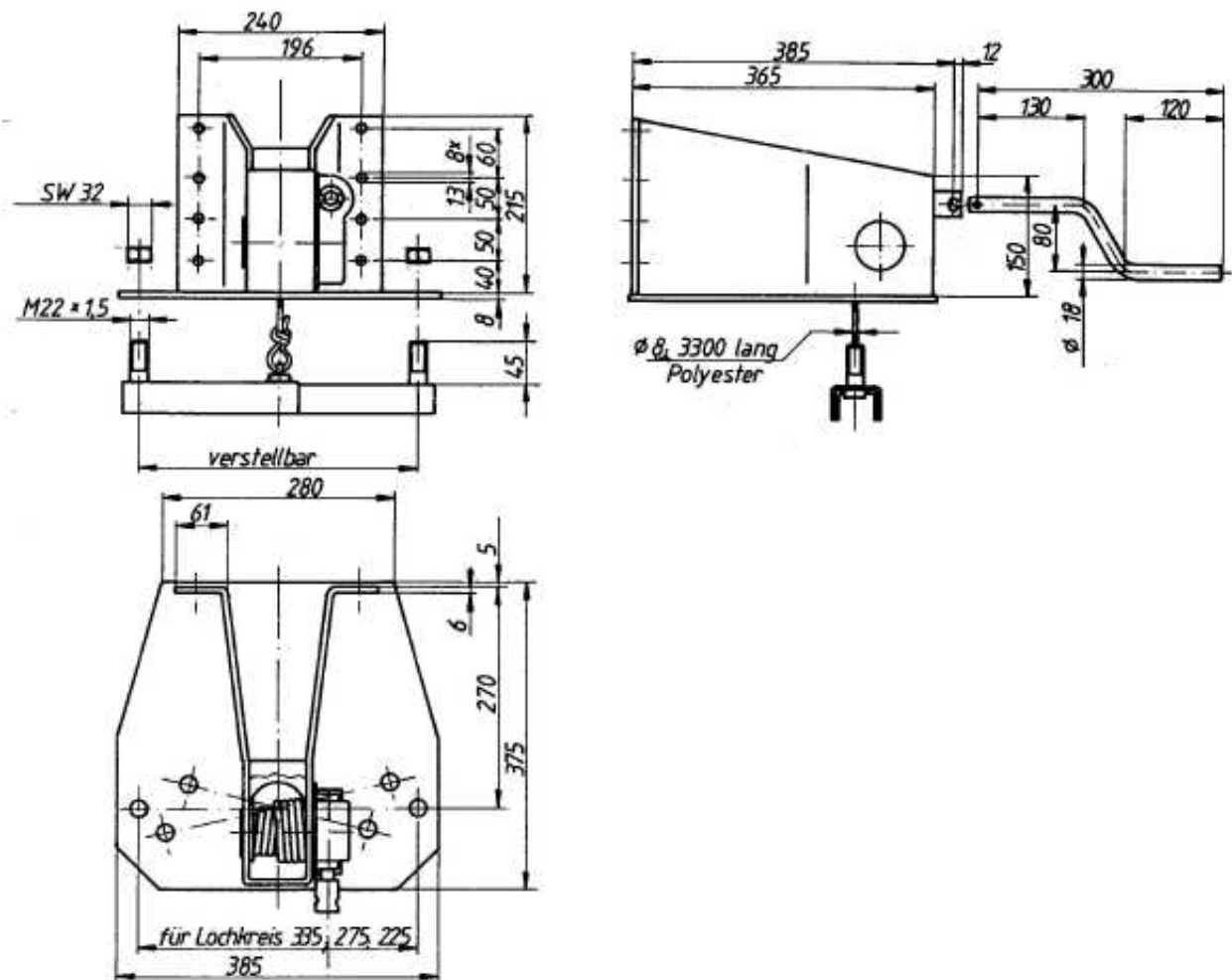
Provedení: ocelový, svařovaný, lakovaný základní barvou, kompletní včetně kliky, lana a spodní uchycovací traverzy, maximální váha rezervního kola až 160 kg

Převodovka : tažná síla 250 daN, samosvorná

Lano : polyester, 8 mm x 3.300 mm délka

Výhody : snadná obsluha i při velkých hmotnostech rezervních kol závaží, jednoduchá montáž shora do požadované výše, plynulá funkčnost, hmotnost jen 22,5 kg

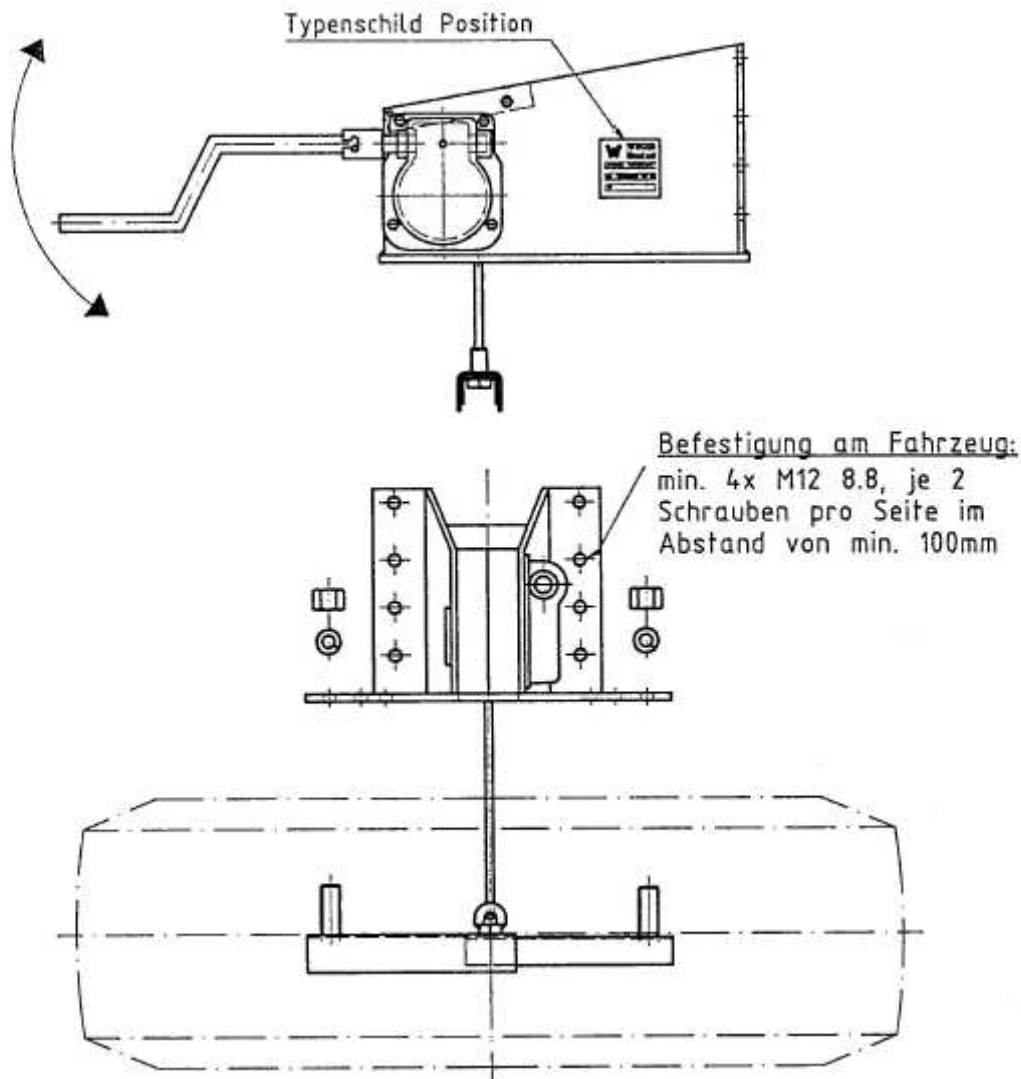
Objednací číslo	Popis produktu
803550510WI	Naviják rezervního kola s traverzou a lanem



tel. +420 572 557 188 · info@safholland.cz · 2014-02-05 · SH-CZ0502ASP-cz-CZ Rev A

Naviják rezervního kola

TÜV certifikován – vhodný pro LKW a přípojná vozidla, pro disky se zálisem, variabilní pro 8/10 děr i nízkoložné vozy, roztečná kružnice 225, 275, 335mm



Návod k použití

1. Umístěte kolo pod naviják a umístěte traverzu pod kolo. Traverzu upravte tak, že povolíte středový šroub s okem aby šíře upevňovacích šroubů byla dle roztečné kružnice na disku a poté pevně dotáhněte středový šroub s okem.
2. Otáčejte klikou tak aby se navijelo lano, což vyzvedne rezervní kolo k rámu, držáku rezervy. Dávejte pozor aby upevňovací šrouby zapadly do příslušných držáku rámu rezervního kola.
3. Jakmile bude rezervní kolo vyzvednuto k rámu držáku, dotáhněte pevně matici SW32 tak aby došlo k zajištění a upevnění rezervního kola.
4. Uvolnění rezervního kola z držáku, je postup v opačném pořadí.